

안
수
시 박한
창
업정보

유니버시티
비즈니스

창
업
예
보
자



국민대학교
KOOKMIN UNIVERSITY

창업지원단

국민대학교 창업지원단 은

참신한 아이디어 및 사업에 대한 열정이 넘치는 (예비)창업자를 발굴하여,
체계적인 창업교육과 다양한 창업지원 프로그램을 지원하여
성공적인 창업을 이끌도록 지원하는 곳입니다.

대표 프로그램 소개

1 창업캠프 창업에 관심만 있어도 돼요, 정말로!

아이디어 구상부터 팀빌딩, 아이디어 피치대회를 통한 수상의 영광까지 누릴 수 있는 1박 2일의 창업캠프

- 신청자격 : 창업에 관심있는 재학(휴학)생 누구나
- 신청방법 : 국민대학교 대표 홈페이지 행정공지 확인

2 창업동아리 창업하고 싶은 자 렛츠 기릿~

창업에 관심이 있는 교내 학생 및 (예비)학생창업자에게 스타트업 단계의 시제품 제작 및 각종 교육, 지원을 통해 창업사업화를 유도

- 신청자격 : 창업 아이템을 보유한 대학(원) 재학(휴학)생(대표는 반드시 국민대학교 학부 재학생일 것)
회원 수 최소 3인 이상 팀 단위 신청
- 지원내용 : 1백만원~ 3백만원 한도
- 신청기간 : 매 학기초
- 신청방법 : 국민대학교 대표 홈페이지 행정공지 확인

3 대학생 · 일반인 창업강좌 창업이론부터 모의창업까지!

창업강의도 듣고 학점도 인정받고 싶다면? 대학생 창업강좌!

- 창업교육을 희망하거나 아이디어를 보유한 학생을 대상으로, 창업에 필요한 지식 및 정보를 제공하고 창업능력을 개발하기 위하여 학점이 인정되는 강좌 운영

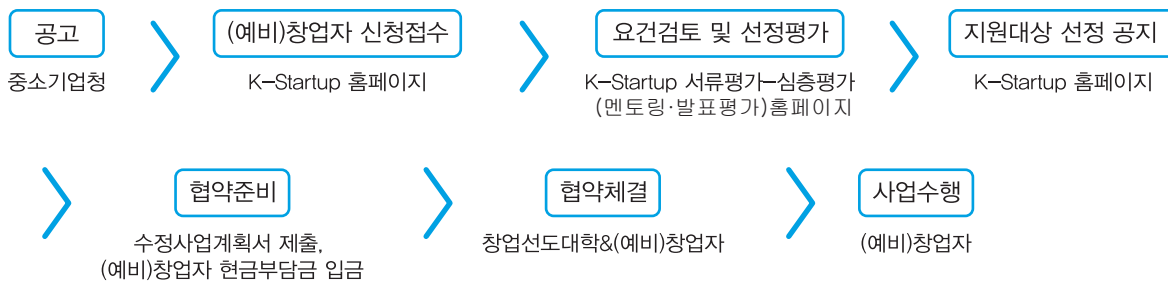
초기 스타트업 대표들과 정보교류도 하고 모의창업에 뛰어들고 싶다면? 일반인 창업강좌!

- 창업교육을 희망하는 예비창업자 또는 창업 후 3년 미만 기창업자를 대상으로 아이템 선정, 사업계획서 작성 및 창업절차 체험 등 창업아이템 구체화를 위한 교육 운영
- 신청방법 : 매 학기 수강신청 혹은 국민대학교 대표 홈페이지 행정공지 확인

4 창업아이템사업화 내 사업에 뜻을 달아줄 지원이 팡팡!

유망 창업아이템 및 고급기술을 보유한 (예비)창업자를 발굴하여 성공적인 창업 활동을 지원

- 신청자격 : 사업공고일 기준 창업을 하지 않은 예비창업자 또는 창업 3년 이하 기업의 대표자
- 지원내용 : 시제품제작, 지재권 출원 등록, 광고선전 등에 소요되는 비용 최대 1억원(기술분야), 5천만원(BM분야) 한도
- 신청기간 : 매년 4월(1차), 7월(2차)
- 신청방법 : K-startup(www.k-startup.go.kr) 사이트를 통해 온라인 신청
'K-Startup 홈페이지-사업화-창업선도대학육성사업-사업안내' 에서 확인
- 지원절차



5 창업보육센터 입주 사무실이 필요한가요?

참신한 아이디어와 뛰어난 기술력을 가진 예비창업자 또는 창업초기 기업에게 사업공간 제공 및 경영 기술지도와 정보 등을 제공하여 보다 안정적인 창업을 할 수 있도록 지원

- 신청자격 : 입주계약일 기준 창업을 하지 않은 예비창업자 또는 사업자등록일 기준 3년 이내 창업자
 - 지원내용 : 국민대 교내·외 창업보육센터 보육실 임대
 - 신청기간 : 공실 발생시 수시 모집
 - 신청방법 : 국민대학교 대표 홈페이지 행정공지 확인 후 이메일 접수
- 지원절차



국민대에서 알찬 창업정보

쪽-쪽-

빨아먹자!



창업지원 프로그램 맵

기업가정신 함양	기업가정신 확산 및 예비창업가 발굴		역량강화
	idea 및 기술	초기사업모델	
	1 로켓피치 대회		
	2 국민*아이디어피치 대회 (기업가정신과 창업 교과목 内 대회)		
	3 이공계 창의 경진대회		
	4 지역창업교육(초·중·고)	5 국민*창업경진대회(대한민국 창업리그 예선)	
	6 창업동아리(선발)	7 창업동아리 지원금	8 창업동아리 교육 및 교류회
	10 EIR(사업계획서)	10 EIR(비즈니스 모델)	10 EIR(세무·변리·자금조달)
		11 창업캠프	
		12 창업아이템 사업화 선발	13 창업아이템 사업화 역량강화 교육
		17 창업보육센터 입주	18 창업보육센터 역량진단, 역량 강화 멘토링
		21 교수창업활성화(창업경직)	
			22 청년창업 한마당 투어
			23 창업학점교류제
		28 일반인 실천창업강좌	
29-1 기업가정신 사회봉사			
29-2 기업가정신특강			
	29-3 K-커머스		
	29-4 기업가 정신과 창업		
	29-5 Entrepreneurship & Venture Business		
	29-6 K-엔터십		
		29-7 창업론	
		29-8 지암이노베이터스튜디오 I,II,III,IV	
			29-9 창업실습
목요특강: 문화,IT,기업가정신			
직업(창업)기초와직무역량			
취·창업과진로설계			
취·창업역량과전략			
취업창업역량강화세미나			
현대경영과기업가정신			
		사업계획서와회계실무	
		회계와사업계획서	
		기술경영: 지적재산권과비즈니스모델	

사업화 지원		성장 지원	글로벌 진출 지원
창업지원	창업실행		
9 창업동아리 창업 지원프로그램 연계			
10 EIR(법률)	10 EIR(마케팅)	10 EIR(투자)	13 EIR(글로벌)
14 창업아이템 사업화 자금지원 및 엑셀러레이팅		15 창업아이템 사업화 투자유치 지원	
		16 K-startup 네트워크(사후관리 프로그램)	
19 창업보육센터 입주기업 사업화 지원		20 창업보육센터IR	
24 생협 스타트업 코너 판매지원		25 국민*실리콘밸리 인턴십	
		26 외국인 창업대전	
		27 K-GEB	
29-10 창업현장실습			

준비물 =
말랑말랑 두뇌



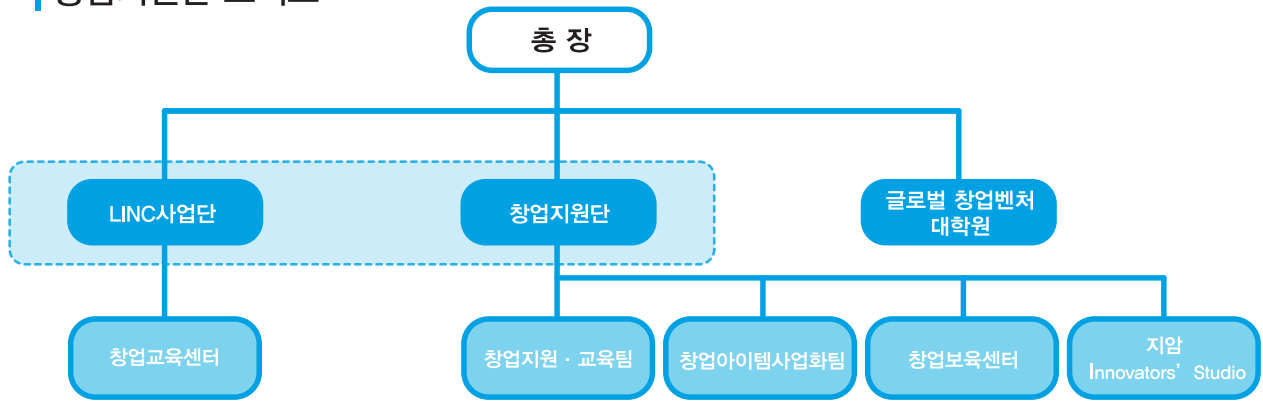


창업지원 프로그램 소개

1. 로켓피치 대회	매우 짧은 시간(2분 내외)동안 창의적이고 기업을 정신이 있는 비즈니스 아이디어 발표를 하는 경진대회 (시기 : 5월, 10월)
2. 국민 Idea Pitch	학생들의 창업에 대한 도전정신 도취 및 기업가 정신을 제고하고 참신 한 아이디어 발굴을 위한 '기업가정신과창업' 교과목 내 발표 경진 대회(시기 : 매년 6월, 12월)
3. 이공계 창의경진대회	이·공계학생들의 창의적 사고를 고취하며, 각 대학 학문의 교류와 특성을 융합시킴으로서 특성화된 지식 창출을 위해 팀을 구성하여 각각의 PT 및 제작 모델 발표
4. 지역창업교육 (초·중·고)	지역 경제 활성화와 중·고등학교의 창업(발명)동아리 학생을 대상으로 진로개발 및 자기개발 활성화를 위해 기업가정신 및 창업교육 훈련프로그램 운영(시기 : 3월~ 12월)
5. 국민*창업경진대회	실현 가능한 창업 아이디어 및 사업계획서로 창업 역량을 발휘하는 발표 경진대회(시기 : 11월)
6. 창업동아리(선발)	서류평가와 발표평가로 창업동아리 선발(시기 : 5월, 11월)
7. 창업동아리 지원금	시제품제작, 교육훈련비, 마케팅비 등 동아리 활동비(지원금 : 1팀당 300만원)
8. 창업동아리 교육 및 교류회	창업동아리 창업아이템 소개 및 현황 발표를 통해 동아리 간의 네트워킹 및 협업 도모(시기 : 4월, 10월)
9. 창업동아리 창업 지원 프로그램 연계	창업동아리 활동 종료 후 후속 지원을 위하여 상담 후 대·내외 창업지원 프로그램을 연계
10. EIR (사업계획서/세무/법률/ 변리/자금조달/투자/글로벌)	창업자, 창업보육 전문가, 창업교육 전문가, 세무사, 변호사, 변리사 등 창업을 위해 필요한 실전 교육이 가능한 전문가를 EIR자문위원으로 위촉하여 창업을 준비하는 (예비)창업자들에게 전문적인 상담을 통하여 실질적으로 도움이 될 수 있는 방향으로 해결책을 제시해주는 멘토링 프로그램(시기 : 상시)
11. 창업캠프	창업에 대한 자신감과 성취감을 기를 수 있는 단계별 창업 체험 및 네트워크 1박 2일 프로그램으로, 창업아이디어 발표-멘토링 및 교육-데모데이 등을 통해 창업의 기초를 체험하는 프로그램(시기 : 9월)
12. 창업아이템사업화	선발/스카우팅 유망 창업아이템을 보유한 예비 창업자나 초기 창업자(3년 이하)를 발굴하여 육성(시기 : 4~ 7월)
13. 창업아이템사업화 역량강화	교육/엑셀러레이팅 선정된 아이템을 상품화하고 사업화로 연계할 수 있도록 대표가 원하는 멘토를 연결하여, 사업에 꼭 필요한 부분을 전문가의 의견을 통해 기업 역량을 강화하는 프로그램
14. 창업아이템 사업화 자금지원/엑셀러레이팅	아이템 사업화에 선정된 (예비)창업자에게는 시제품제작비, 기술정보활동비, 마케팅비 등 사업화 자금 (정부지원금 평균 4,000만원 내외)을 지원 (시기 : 6월~ 다음해 3월)
15. 창업아이템사업화 투자유치지원/스케일업	우리대학과 연계되어있는 국내·외 엔젤, 엑셀러레이터, 벤처캐피탈리스트들과의 데모데이 및 IR을 통해 투자 연계
16. K-startup 네트워크 (사후관리 프로그램)	창업아이템 사업화 졸업기업 및 수혜기업의 사후지원을 위한 창업벤처 전문가 네트워크를 형성하여 팀별 지원
17. 창업보육센터 입주	창업보육센터 입주는 예비창업자부터 3년 이하 기창업자까지 입주심사에 참여할 수 있으며, 1차 사업계획서 평가 후 2차 대면평가를 통해 최종 선정(시기 : 3월, 8월)
18. 창업보육센터 역량진단, 역량 강화 멘토링	창업보육센터 입주기업을 대상으로 사업에 필요한 역량을 강화하기 위하여 각종 교육 및 멘토링을 제공
19. 창업보육센터 입주기업 사업화지원	창업보육센터 입주기업의 사업평가를 기반으로 사업화에 필요한 (세무, 회계, 마케팅, 홈페이지제작, 시제품제작, 특허, 기업인증 등) 다양한 부분에 사업비를 지원
20. 창업보육센터 IR	창업보육센터 입주기업 중 자금을 어려움을 겪고 있거나 투자를 원하는 기업을 대상으로 멘토링을 진행하고, 기업투자 유치를 위해 투자자들이 사업아이템을 판단할 수 있는 자리를 마련

21. 교수창업 활성화(창업검직)	교원 창업 검직 제도 활용을 통한 교원 창업을 활성화 하고 교원 창업에 필요한 역량 강화 프로그램을 지원
22. 청년창업한마당투어	청년창업 붐 확산 및 창업문화 정착을 위한 창업 한마당 축제로서, 학생창업동아리 및 청년예비창업자 시제품전시 및 청년 CEO특강 등 지역창업문화 확산과 기업가정신의 함양을 위한 다양한 창업 이벤트와 프로그램(시기 : 11월)
23. 창업학점교류제	창업지원제도 교류를 협정한 외부 대학과 협력하여 창업 교과목 학점 교류제를 도입, 실시하고 있음
24. 국민대 생협 스타트업 코너 판매지원	교내 생활협동조합 매장에서 학생 창업자 및 스타트업의 제품을 별도의 공간에서 판매함으로써 제품 유통을 활성화 (시기 : 상시)
25. 국민*실리콘밸리 인턴십	경영대 소속 학생을 대상으로 실리콘밸리 스타트업 기업에 인턴십을 지원하여 학생들의 현장실무능력을 향상
26. 외국인 창업대전	해커톤 또는 아이디어 오디션을 통해 해외진출이 가능한 사업화 아이템이 있는 국내 외국인 창업자를 발굴하여 글로벌 창업을 유도(시기 : 매년 8월~ 10월)
27. K-GEB (Kookmin Global Entrepreneurship Bootcamp)	해외 (예비)창업자와 해외 창업을 준비하는 국내 (예비)창업자가 본교에서 협업을 통해 글로벌 네트워크를 형성하고, 아이템발굴-제품제작-데모데이를 통해 창업 과정을 경험해볼 수 있는 글로벌 창업캠프(시기 : 7월~ 8월)
28. 일반인 창업강좌	창업을 준비하거나 역량을 키우고자 하는 초기의 일반인 예비 창업자 혹은 3년 미만의 초기 창업자들에게 필요한 실천형 창업강좌를 통한 역량 강화 및 실무 창업(4개 강좌, 7월~12월)
29-1. 기업가정신 사회봉사 I	실제 창업현장에서 발생하는 다양한 소상공인이 겪는 문제를 다루고 해결되는 것을 경험하며 나눔의 가치를 몸소 깨닫고, 창업 현장을 체험
29-2. 기업가정신특강	성공한 벤처인 및 창업자가 창업에 대한 동기 부여, 성공 사례 및 실패의 경험을 바탕으로 대학생들에게 기업가정신을 함양하고 도전의식을 부여하며 열정을 키우는 특강
29-3. K-커머스	혁신적인 점포형 창업을 꿈꾸는 학생들을 대상으로 점포형 창업교육을 실시하고, 실제 지역 소규모 점포에서 실습하는 독창적인 창업교육/실습 교과목
29-4. 기업가정신과창업	기업가 정신이 무엇이며 지금 왜 각광을 받고 있는지 이해하고, 기업가정신의 대표적인 발현 형태인 창업 과정을 파악하면서 창업으로 사업화 할 수 있는 아이디어의 발현에 대해 실습하는 핵심교양과목
29-5. Entrepreneurship & Venture Business	Provide students with concepts and tools to identify and evaluate the potential of startup ideas. Using the Lean Canvas(Maurya, 2012) and Business Model Canvas(Osterwalder&Pigneur,2010), Students will be given an opportunity to identify and begin the ideas.
29-6. K-엔턴십	엔젤 투자 및 인큐베이팅 회사인 Primer와 함께 창업 프로세스 시스템을 활용하여 학생들이 실질적인 창업 프로세스를 이해할 수 있도록 유도하고 실제 창업을 구체화하여 인큐베이션 및 투자로 연계하는 과목
29-7. 창업론	실제 창업자금 지원으로 시제품 개발 및 시장 반응을 탐색하는 등 최대한 실행에 가까운 Lean Startup 프로세스 실행을 통하여, 향상된 수준의 결과물을 제작해보고 수업 최종 발표에 외부 투자 및 보육 전문가를 참여 시켜 평가함으로써 시제품을 제작하는데 그치지 않고 실제 창업으로 발전할 수 있도록 인큐베이션·투자 등을 연계 지원하는 과목
29-8. 지아이노베이터스 스튜디오 I,II,III,IV	다양한 전공의 학생들이 전용공간에서 프로젝트 작업을 통해 정보기술·디자인·스마트디바이스·서비스 프로젝트를 구현하고 창업의 꿈을 펼쳐 볼 수 있는 기회를 제공
29-9. 창업실습	창업동아리 활동을 창업활동으로 대체하여 학점을 인정받는 교과목(3학점)
29-10. 창업현장실습	재학생으로 사업자등록을하여 사업을 운영하는 창업활동을 대체하여 학점으로 인정받는 교과목(6학점)
29-11. 기타 창업강좌	목요특강(문화, IT, 기업가정신), 직업(창업)기초와 직무역량, 취·창업과진로설계, 취·창업역량과전략, 취업창업역량 강화세미나, 현대경영과 기업가정신, 사업계획서와 회계실무, 회계와 사업계획서, 기술경영:지적재산권과 비즈니스모델 등

창업지원단 조직도



창업지원단 연락처

- 창업클센터 : 02-910-5911
- 창업지원총괄 : 02-910-5913, 6517
- 창업보육센터 : 02-910-5914~ 5
- 창업아이템사업화 : 02-910-5916~ 8
- 창업강좌·창업동아리 : 02-910-6518
- 글로벌창업지원 : 02-910-6519
- 지암스튜디오 : 02-910-6519
- 창업지원단 fax : 02-910-5910

창업지원단 약도

